



## L800R-2 大容量冷冻离心机

新推出的新款L800R-2是湘仪瞄准国际先进水平研发的全新一代智能离心机，其整体技术性能达到CR7水平、某些技术甚至高于CR7，6×1500ml水平转子搭配湘仪独有的1500ml离心瓶，提高生物制药、化学制品等生产效率，同时配有6×500ml、12×300/200ml血袋专用适配器、配平块，友好的操作界面及与血站系统对接端口等诸多元素，为血站系统提供整套的分离方案，是替代进口产品的首选。



80年代湘仪技术人员与血站专家携手共同设计、生产了国内第一台低速大容量冷冻离心机DL-6M，该离心机的面世极大的促进了血液分离技术的发展，为中国离心机行业设定了一个新的标准，从此湘仪离心机正式服务于血站。三十多年血站分离技术的积累，湘仪新推出的L800R-2，其技术成熟可靠、性价比高、是血站首选产品。

## 产品特点

### ◆超强的安全性能

L800R-2大容量冷冻离心机是湘仪超过50年离心机领域技术创新、积累及对血站用户、生物制品、化学试剂等各领域应用深刻领会的专业经验基础上设计的一款离心机，在保证产品质量可靠的同时显著提高离心产率。

离心腔（内套）使用316不锈钢，离心瓶、衬杯使用医用级PPCO材料，可高压灭菌，转子体、试杯采用高强度合金铝，每一批次都进行探伤、材质化验等检测，保证关键材料的安全可靠。

具有非接触不平衡操作保护、超速保护、超温保护、电机过热保护、门盖保护等多种保护功能，保证样品、机器、操作人员的安全。

十五年ISO90001、ISO13485质量体系的有效运行，进一步保证产品质量的稳定性和一致性，保证了往日实验方案的重现性。

### ◆离心容量大、离心效率高。

血站系统：配有多种衬杯、样品处理具有更多灵活性，6×550ml标准三联血袋，12×450ml标准三联血袋，12×300ml三联血袋，满足您当前及今后样品处理的需求。同时配有15ml、50ml及真空采血管等适配器。

生物制药、化学制品等生产系统6×1500离心瓶（可定制适配器）、6×1000ml角转子（配500ml适配器）满足大批量样品不同方案的实验。比同类产品具有较高的性价比。

多种适配器，可用于血站检测化验等分离。

### ◆优异的温控管理，提供最大样品保护和节能效果

温度控制范围-20~40℃，预冷模式可到达-20℃。

所有转子在最高转速下仍然可以保持在4℃以下。

通过大量数据模拟、积分计算、保证试验样品温度变化不超过2℃，进一步对样品的保护。

动态压缩机控温，门盖开启后压缩机停止、较同类产品节约能耗40%以上、延长压缩机使用寿命。

进口环保压缩机组，质量温度可靠，使用寿命长、无环境污染。

### ◆运行安静，操作舒适性高

运行噪音低，体积相对较小，热量输出量小，提高了实验室的舒服性和便捷性。

工作操作台面低，方便样品的取、放以及离心机操作。



## 产品特点

### ◆高灵敏度触摸屏与超强控制系统



高清、高亮度触摸屏可直接戴手套进行操作；大大简化了实验室设定及实验操作，转速、时间、温度设置参数与实际参数同屏显示，操作简便、显示直观。



曲线运行模式：可通过曲线直观的显示转速、温度等，及时了解运行的稳定性。



程序设置：通过程序可实现用户实验的重现性，只需调取程序编号就能重现实验的整套方案，可设置5段阶梯离心，满足多元化的实验需求，可完美的使用户实验方案实现一键操作（100个程序、每个程序分5步，增加外置内存可设置更多程序）。



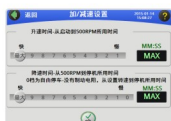
权限管理：针对不同的用户、角色可分配不同的权限；具有密码保护功能、增强可操作人员的权限管理。语言管理：中、英文界面适用各国实验人员的使用。



超强的系统管理工具：针对不同的应用设有不同的操作选项，如：运行模式按钮实现运行曲线模式界面或主界面的切换、用户登录按钮实现运行是否需要登录等。



数据信息：数据追溯管理，运行历史记录，运行故障记录，可在屏幕查看或者使用USB设备导出保存至相关存储设备中。



9种升速曲线、10种减速曲线，有效的防止二次悬沉，使离心效果达到最佳(可根据需求定制，小于30个档位)。



可手动或自动扫描输入样品编号，可查询每一个样品的离心记录。



到达转速计时、启动计时、无穷大计时运行、预约启动等时间模式可选择。



湘仪超强的软件技术通过转子的使用次数、使用年限、运行时间三方面判断转子是否超出使用范围，进一步保证离心安全（可根据需求定制系统功能）。

主要技术参数

型号	L800R-2	
订货号	0204130000	
最高转速	角转子	8000r/min
	水平转子	4200r/min
最大相对离心力	角转子	11875xg
	水平转子	5100xg
最大容量	角转子	6x1000ml
	水平转子	6x1500ml
转速精度	± 10r/min	
转速范围	100RPM~最高转速、步进100（ 可根据需求定制，10的倍数 ）	
定时范围	1min~99h59min	
定时模式	启动计时、到转速计时、瞬时连续计时模式、定时启动模式	
加/减速曲线	9档加速、10档减速（ 可根据需求定制，小于30个档位 ）	
温度设置范围	-20 ~ 40℃（ 1℃可调 ）	
预冷	有（ 可达到-20℃ ）	
温度精度	± 1℃	
阶梯离心	有（ 100个程序、每个程序分5步，增加外置内存可设置更多程序 ）	
压缩机组	进口高性能压缩机组环保制冷剂(R404a)	
驱动系统	大力矩无碳刷电机	
整机噪声	< 65dB（ A ）	
电 源	AC220 ± 22V,50Hz,25A	
总功率	5.5Kw	
外形尺寸( 长 × 宽 × 高)	730x930x960(mm)	
外包装尺寸( 长 × 宽 × 高)	920x1040x1560(mm)	
重量	260Kg	
关键件材质	离心内套316、离心瓶PPCO、转子体铝合金（ 含材质证明 ）	
其他：多种语言设置，内置使用说明、用户记录日志、维修记录、用户权限锁、自动开门、转子自动识别、超温保护。		



## 转子参数

转子	适配器	容量	管数	孔径	深度	订货号
 <p>订货号: 0301801900 最高转速: 8000r/min 最大相对离心力: 11875 × g 转子容量: 6x500ml 孔径: Φ70mm 深度: 141.5mm</p>		250ml	6	Φ62	113mm	0304891066
		100ml	6	Φ38.5	109mm	0304891067
		50ml (尖)	12	Φ29.5	102mm	0304891088
		50ml	6	Φ29.5	103mm	0304891069
		50ml尖	6	Φ29.5	102mm	0304891071
		30ml	18	Φ29.5mm	98mm	0304891089
		15ml尖	42	Φ17	104mm	0304891072
		10ml	42	Φ17	78mm	0304891073
		5ml	60	Φ14	49mm	0304891076
		1.5ml	78	Φ11.2mm	38mm	0304800709



转子参数

No:2



名称：角转子  
转子容量：6x1000ml  
最高转速：7000r/min  
最大离心力：11500×g

孔径：Φ99mm  
孔深：142.5mm  
订货号：0301891092

适配器				
容量	50ml	50ml ( 尖 )	250ml	500ml
管数	24	24	6	6
孔径	Φ29.5mm	Φ29.5mm	Φ62mm	Φ70mm
深度	88mm	88mm	130mm	137mm
订货号	0304891105	0304891102	0304891099	0304891097

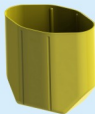
No:3



订货号：0302857900  
最高转速：4200r/min  
最大相对离心力:5100×g  
转子容量：6x1500m  
孔径：99mm  
深度：142.5mml



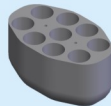
名 称：方杯  
订货号：0303891020  
最大容量：6×1500ml



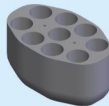
名 称：血袋衬杯  
订货号：0304857904  
最大容量：8×550mL血袋  
8×2×450mL  
( 标准三联血袋 )



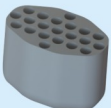
名 称：血袋衬杯  
订货号：0304080405  
最大容量：8×2×250mL  
( 脐带血分离血袋 )



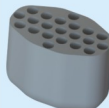
名 称：适配器  
订货号：0304891153  
最大容量：6×9×50ml  
孔径：Φ29.5mm  
深度：67mm



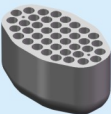
名 称：适配器  
订货号：0304891157  
最大容量：6×9×50ml ( 尖 )  
孔径：Φ29.5mm  
深度：92mm



名 称：适配器  
订货号：0304891151  
最大容量：6×21×15ml  
孔径：Φ17mm  
深度：82mm



名 称：适配器  
订货号：0304891155  
最大容量：6×21×15ml ( 尖 )  
孔径：Φ17mm  
深度：89mm



名 称：适配器  
订货号：0304891160  
最大容量：6×39×5ml  
( 真空采血管 )  
孔径：Φ14mm  
深度：66mm  
(使用本适配器时最高转速不得超过3500r/min)

可根据需求定制适配器